

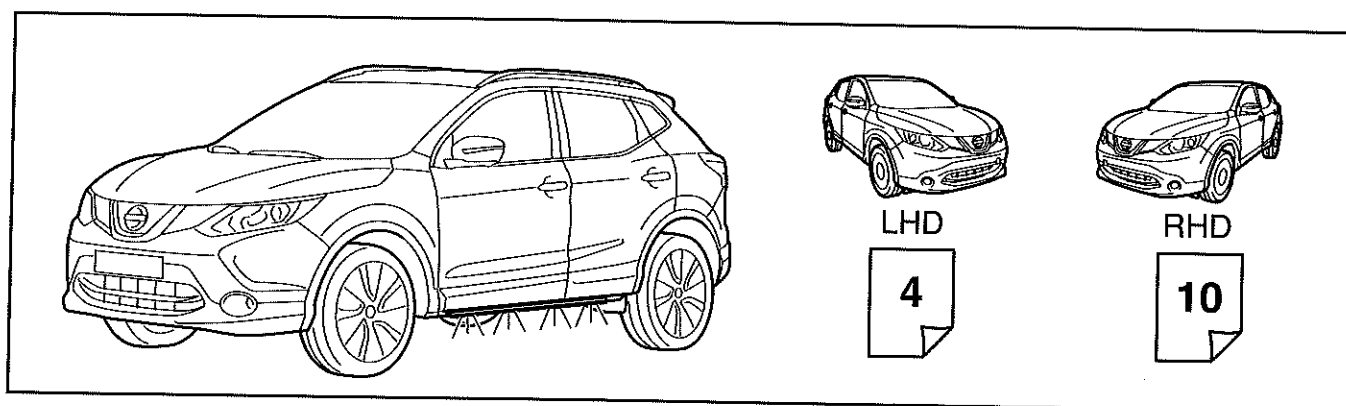
NISSAN

Part Number

KE295-4E00101

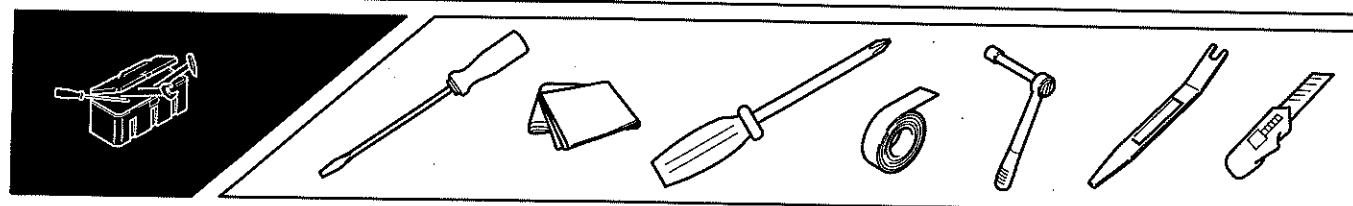
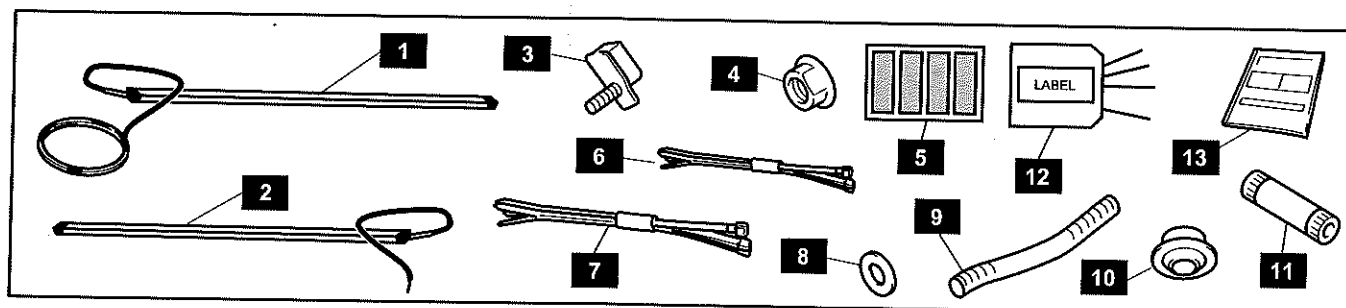
Qashqai J11 (12-2013 ->)
Nissan International SA

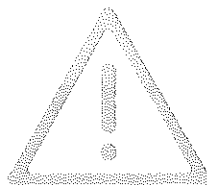
- | | | |
|---|-------------------------------|--------------------------------|
| (GB) Welcome Lighting | (RU) Приветственное освещение | (IT) Luci di benvenuto |
| (AR) أضواء الترحيب | (SK) Uvítacie osvetlenie | (NL) Welkomstverlichting |
| (IL) תאורת 'בוכים הבאים' | (SI) Svetilke za dobrodošlico | (DK) Indstigningslys |
| (BG) Светлини "Добре дошли" | (CZ) Uvítací osvětlení | (FI) Tervetulovalaistus |
| (HR) Welcome opcija
(paljenje oborenih svjetala prilikom otključavanja vozila) | (UA) Вітальне підсвічування | (IS) Inngönguljós |
| (GR) Φωτισμός καλωσορίσματος | (TR) Karşılama aydınlatması | (NO) Innstigningslys |
| (HU) Üdvözlőfény | (FR) Eclairage de bienvenue | (PT) Iluminação de boas-vindas |
| (PL) Oświetlenie powitalne | (DE) Begrüßungslicht | (SE) Välkomstbelysning |
| (RO) Lumini de întâmpinare | (ES) Luz de bienvenida | |



No.	PART NAME	QTY.
1	Welcome Lighting LH	1
2	Welcome Lighting RH	1
3	Bolt	8
4	Nut	8
5	Urethane cushion tape	12
6	Tie-Wrap (small)	4
7	Tie-Wrap (large)	4

8	Washer	8
9	Convuluted Tube	2
10	Gromment	2
11	Splitter	9
12	Control Module	1
13	Installation Manual	1



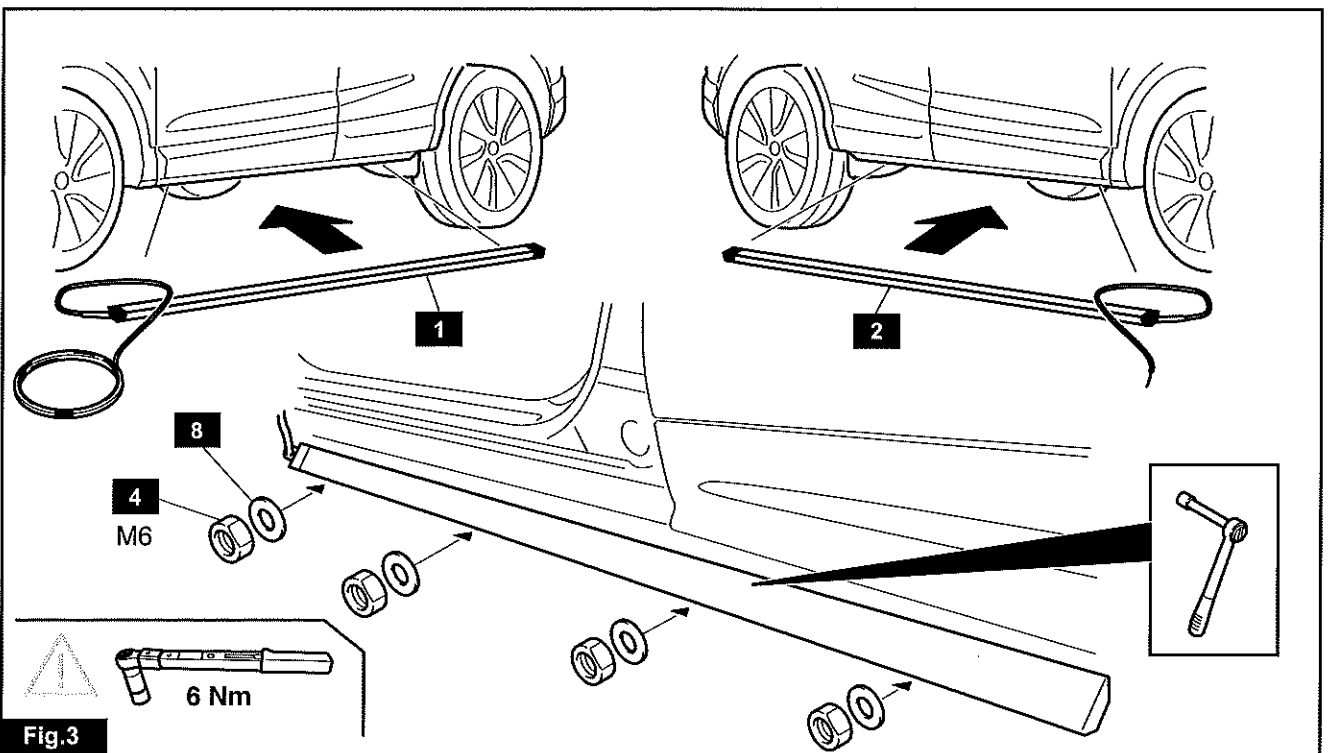
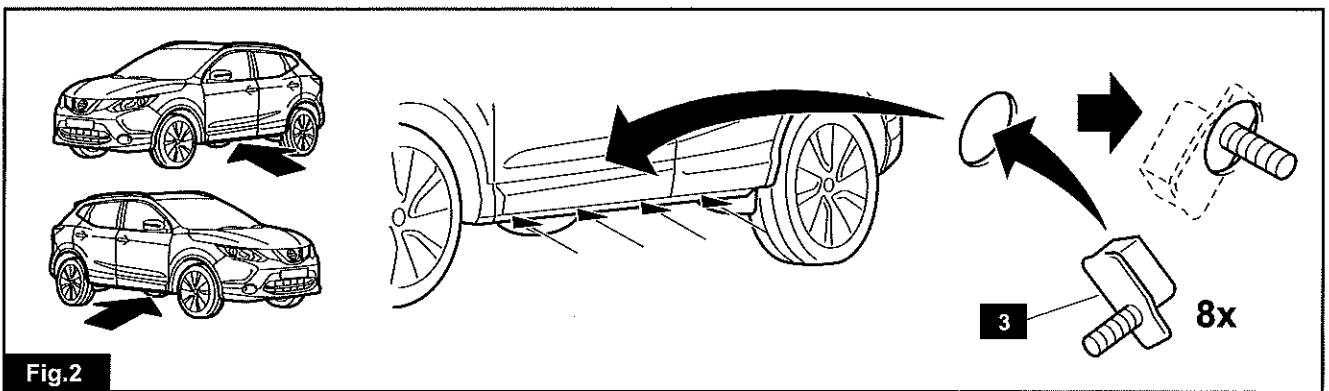
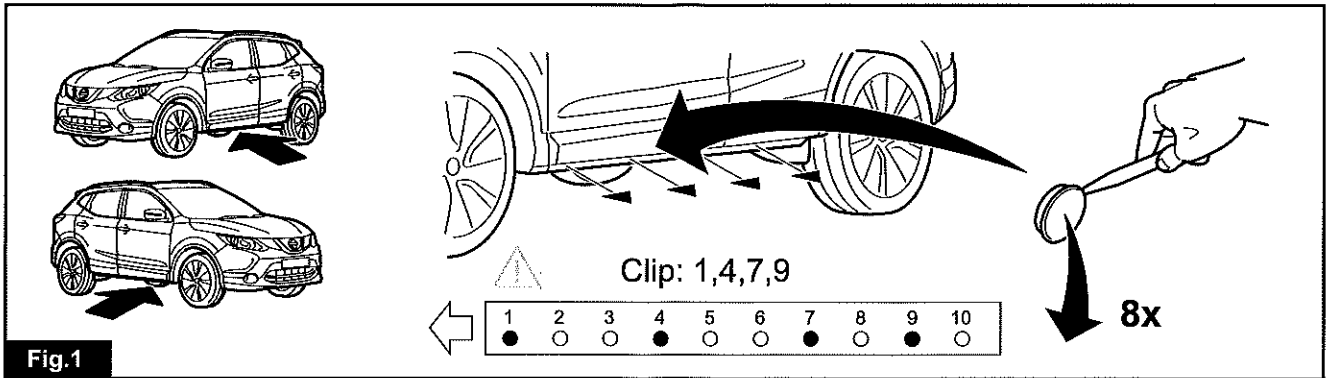
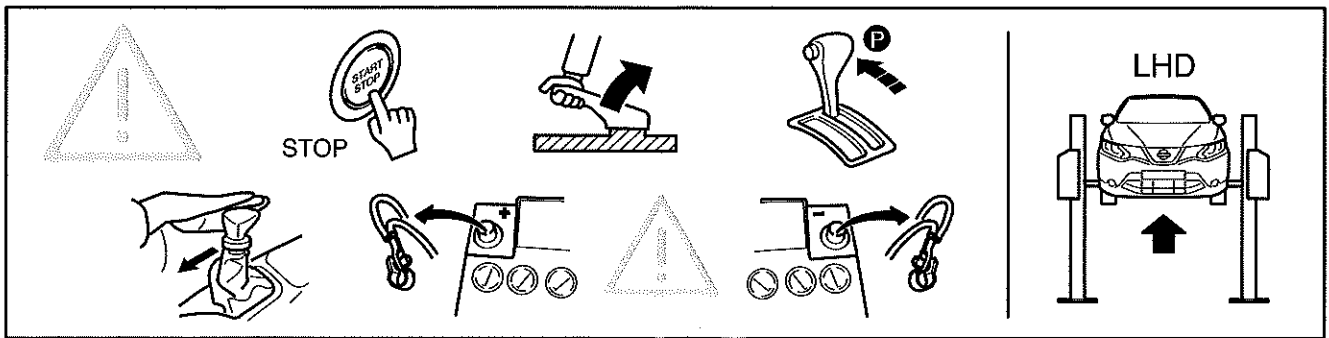


- GB** We recommend the assembly be carried out in a Nissan workshop. No guarantee in case of improper assembly
- AR** نوصي بتنفيذ عملية التجميع في ورشة نيسان. لأن الضمان لا يسري في حالة التجميع الخاطئ
- IL** אנחנו ממליצים לבצע את ההרכבה במוסך ניסאן. לא יהיה כיסוי באחריות במקרה של הרכבה לא תקינה
- BG** Препоръчваме монтажа да се извърши в сервиз на NISSAN. Не поемаме гаранции в случай на неправилен монтаж.
- HR** Preporučujemo da se izvrši sklapanje u Nissan-ovoj radionici. Nema jamstva u slučaju neprikladnog sklapanja
- GR** Συνίσταται η συναρμολόγηση να πραγματοποιηθεί σε συνεργείο της Nissan. Η εγγύηση δεν ισχύει σε περίπτωση λανθασμένης συναρμολόγησης.
- HU** Azt javasoljuk, hogy a szerelést egy Nissan szervizben végeztesse el. Helytelen felszerelés esetén nem biztosítunk garanciát
- PL** Zalecamy przeprowadzenie montażu w warsztacie Nissan. Brak gwarancji w przypadku niewłaściwego montażu.
- RO** Recomandăm ca montarea să fie efectuată într-un atelier Nissan. Nu se acordă garanție în cazul unei montări incorecte.
- RU** Рекомендуем проводить сборку в мастерской Nissan. Неправильная сборка аннулирует гарантию
- SK** Odporúčame, aby sa montáž vykonala v opravárenskej dielni spoločnosti Nissan. V prípade nesprávnej montáže strácate nárok na záruku.
- SI** Priporočamo, da montažo opravijo delavci v servisu Nissan. Nepravilna montaža pomeni razveljavitev garancije.
- CZ** Doporučujeme provádět montáž v servisu Nissan. Na nesprávnou montáž se nevztahuje záruka
- UA** Ми рекомендуємо проводити установку в майстерні Nissan. У разі невірної установки гарантійні умови не виконуються
- TR** Montaj'ın Nissan atölyesinde gerçekleştirilmesini tavsiye ederiz. Yanlış kurulum yapılması halinde garanti geçersiz kalacaktır.
- FR** Il est recommandé d'effectuer l'opération de montage dans un atelier Nissan. En cas de montage non conforme, la garantie ne sera pas valable.
- DE** Wir empfehlen, die Montage von einer NISSAN-Werkstatt durchführen zu lassen. Schäden, die durch eine fehlerhafte Montage entstehen, sind nicht durch die Garantie gedeckt.
- ES** Recomendamos que la operación de montaje sea llevada a cabo en un taller NISSAN. La garantía no resultará válida en caso de montaje inadecuado.
- IT** Raccomandiamo che l'assemblaggio venga effettuato presso un'officina Nissan. Nessuna garanzia in caso di assemblaggio improprio.
- NL** Wij raden aan dat de montage door een NISSAN-garagebedrijf wordt gedaan. In geval van onjuiste montage vervalt de garantie.
- DK** Vi anbefaler, at monteringen udføres af et Nissan-værsted. Ingen garanti i tilfælde af ukorrekt montering.
- FI** Suosittelemme, että asennus suoritetaan Nissan-huoltoliikkeessä. Takuu ei ole voimassa, mikäli asennus on tehty väärin.
- IS** Mælt er með því að uppsetningin fari fram á Nissan-verkstæði. Ef uppsetningin er ekki framkvæmd með réttum hætti fellur ábyrgðin úr gildi.
- NO** Vi anbefaler at monteringen utføres på et Nissan-verksted. Garantien blir ugyldig ved feil montering.
- PT** Recomendamos que a montagem seja efectuada numa oficina Nissan. No caso de montagem incorrecta, não será válida qualquer garantia.
- SE** Vi rekommenderar att monteringen utförs av en Nissan-verkstad. Garantin gäller ej om monteringen är felaktigt utförd.

NISSAN

Color table

	BK	WH	GY	GN	RD	BU	YE	BN	PU	OR	NO
(GB)	black	white	grey	green	red	blue	yellow	brown	purple	orange	not occupied
(DE)	schwarz	weiß	grau	grün	rot	blau	gelb	braun	violett	orange	nicht belegt
(FR)	noir	blanc	gris	vert	rouge	bleu	jaune	brun	violet	orange	inutilisé
(NL)	zwart	wit	grijs	groen	rood	blauw	geel	bruin	violet	oranje	niet aangesloten
(SE)	svart	vit	grå	grön	röd	blå	gul	brun	violett	orange	ej använd
(ES)	negro	blanco	gris	verde	rojo	azul	amarillo	marrón	violeta	anaranjado	no ocupado
(BG)	черен	бял	сив	зелен	червен	син	жълт	кафяв	виолетов	оранжев	свободно
(HR)	crno	bijelo	sivo	zeleno	crveno	plavo	zuto	smeđe	ljubičasto	narandasto	nije zauzeto
(DK)	sort	hvid	grå	grøn	rød	blå	gul	brun	violet	orange	ikke anvendt
(FI)	musta	valkoinen	harmaa	vihreä	punainen	sininen	keltainen	ruskea	violetti	oranssi	ei varattu
(GR)	μαύρος	λευκός	γκρί	πράσινος	κόκκινος	μπλε	κίτρινος	καφέ	μωβ	πορτοκαλί	δεν είναι καταλαμβάνεται
(HU)	fekete	fehér	szürke	zöld	piros	kék	sárga	barna	ibolyakék	narancssárga	nem foglalt
(IS)	svartur	hvítur	grár	grænn	rauður	blár	gulur	brúnn	fjólublár	appelsínugulur	ekki upptekinn
(AR)	سودا	أبيض	رمادي	أخضر	أحمر	أزرق	أصفر	بنفسج	بنفسجي	برتقالي	لوغشم ريغ
(IL)	שחור	לבן	אפור	ירוק	אדום	כחול	צהוב	סגול	סגול	כתום	רפוא אל
(NO)	svart	hvit	grå	grønn	rød	blå	gul	brun	fiolett	oransje	ikke i bruk
(PL)	czarny	biały	szary	zielony	czerwony	niebieski	żółty	brazowy	fioletowy	pomarańczowy	wolny
(PT)	preto	branco	cinzento	verde	vermelho	azul	amarelo	castanho	violeta	laranja	não ocupado
(RO)	negru	alb	gri	verde	roșu	albastru	galben	maro	violet	portocaliu	liber
(RU)	черный	белый	серый	зеленый	красный	голубой	желтый	коричневый	пурпур-ный	оранжевый	свободно
(SK)	čierny	biely	šedý	zelený	červený	modrý	žltý	hnedý	fialový	pomarančový	neobsadený
(SL)	črna	bela	siva	zelena	rdeča	modra	rumena	smeđ	vijoličast	oranžen	ni zasedeno
(CZ)	černý	bílý	šedý	zelený	červený	modrý	žlutý	hnědý	fialový	oranžový	neobsazen
(TR)	siyah	beyaz	gri	yeşil	kırmızı	mavi	sarı	kahverengi	mor	portakal rengi	boş
(UA)	Чорний	Білий	Сірий	Зелений	Червоний	Синій	Жовтий	Коричневий	Фіолетовий	Помаранчевий	Не зайнятий
(IT)	Nero	Bianco	Grigio	Verde	Rosso	Blu	Giallo	Marrone	Viola	Arancione	Libero



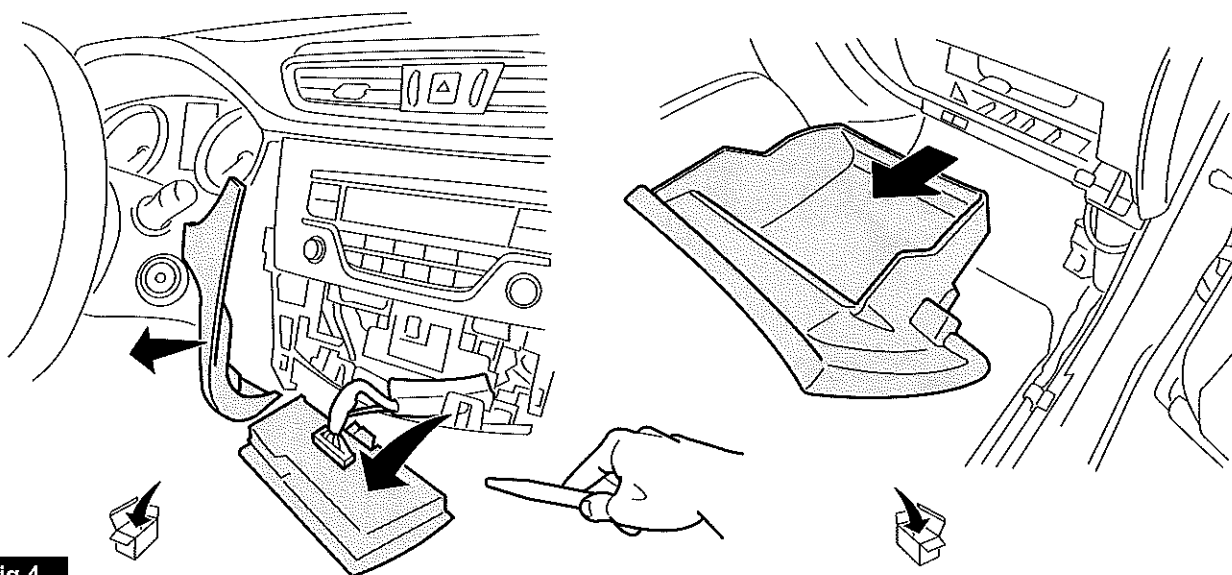
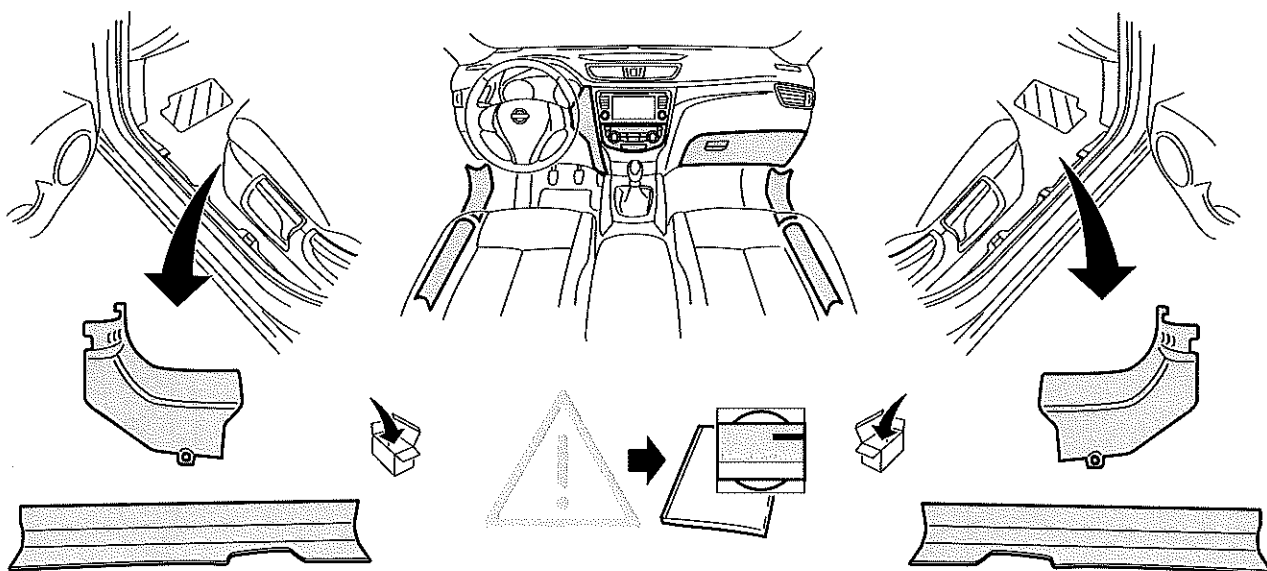


Fig.4

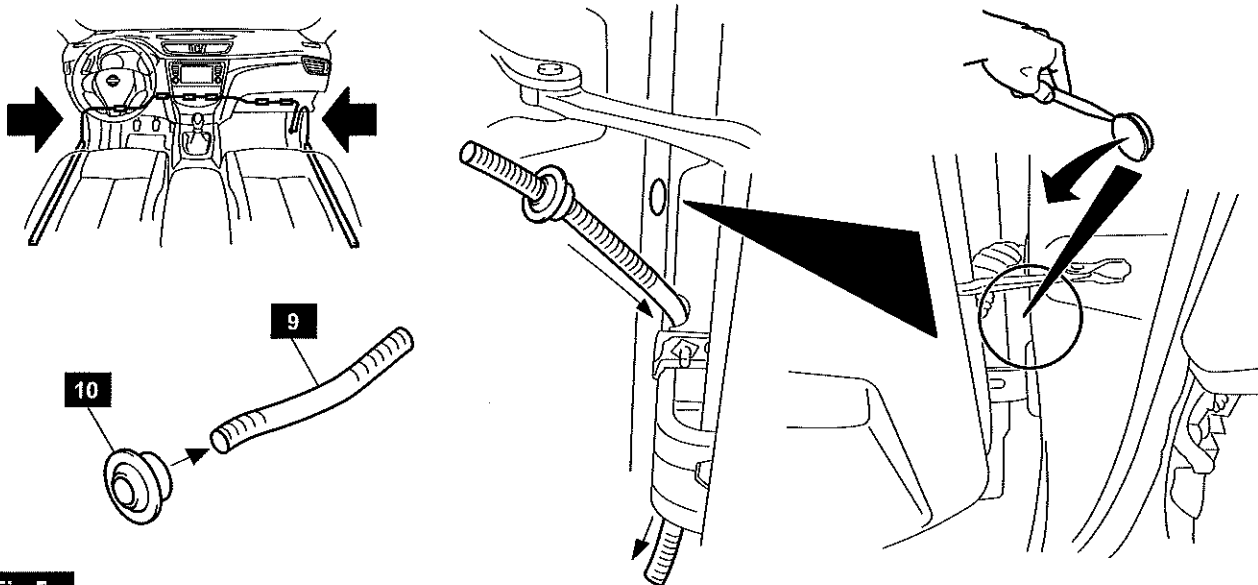


Fig.5

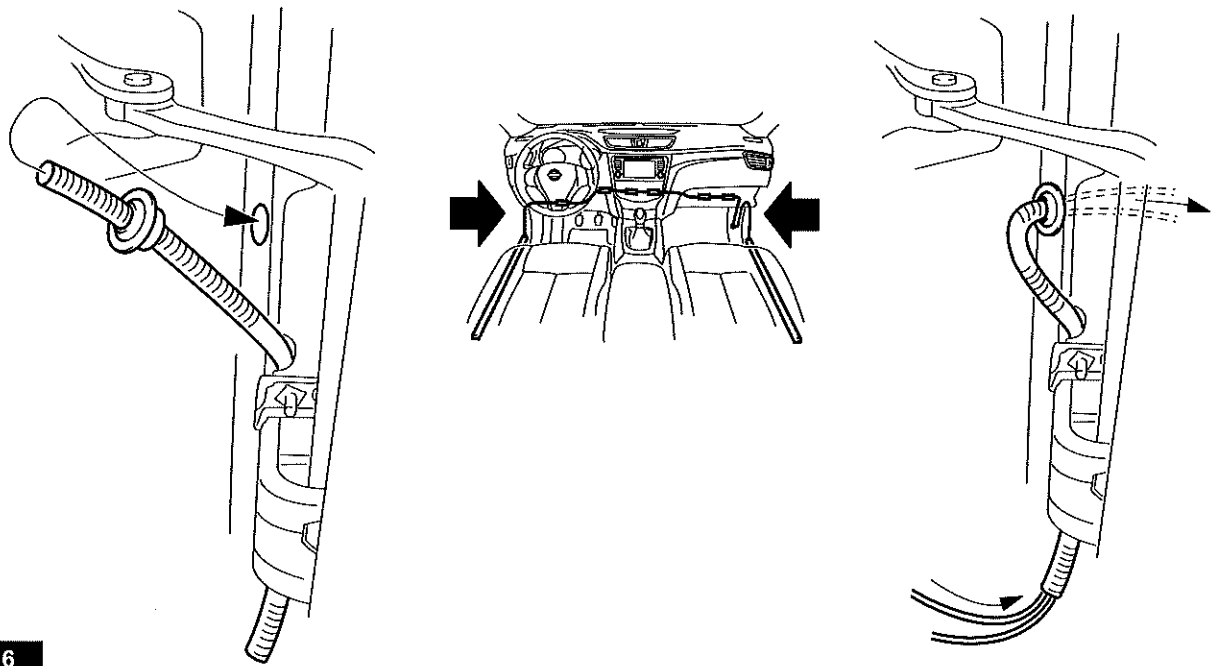


Fig.6

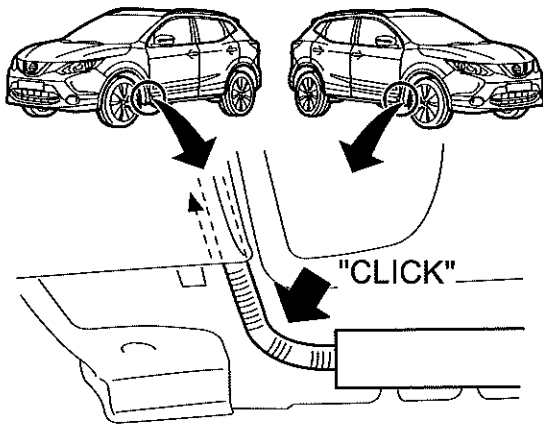


Fig.6a

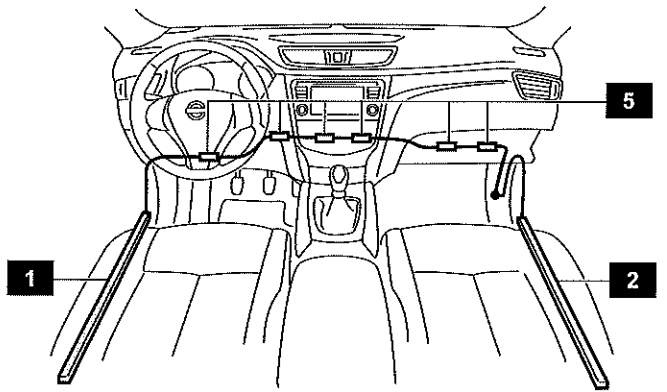


Fig.7

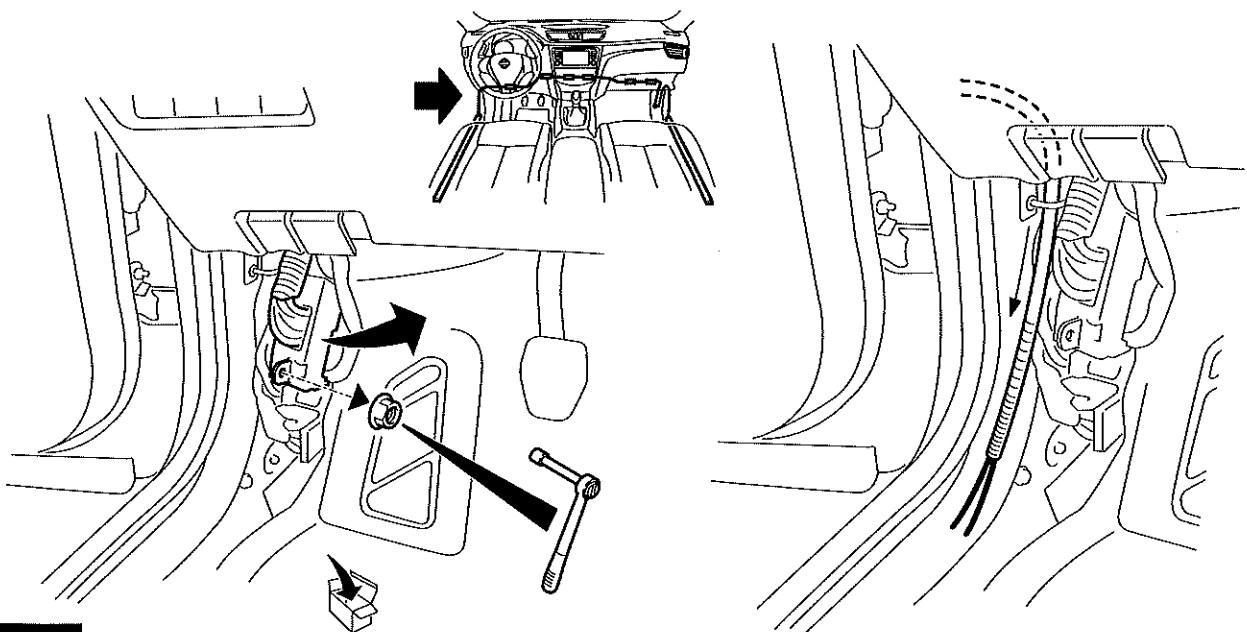


Fig.8

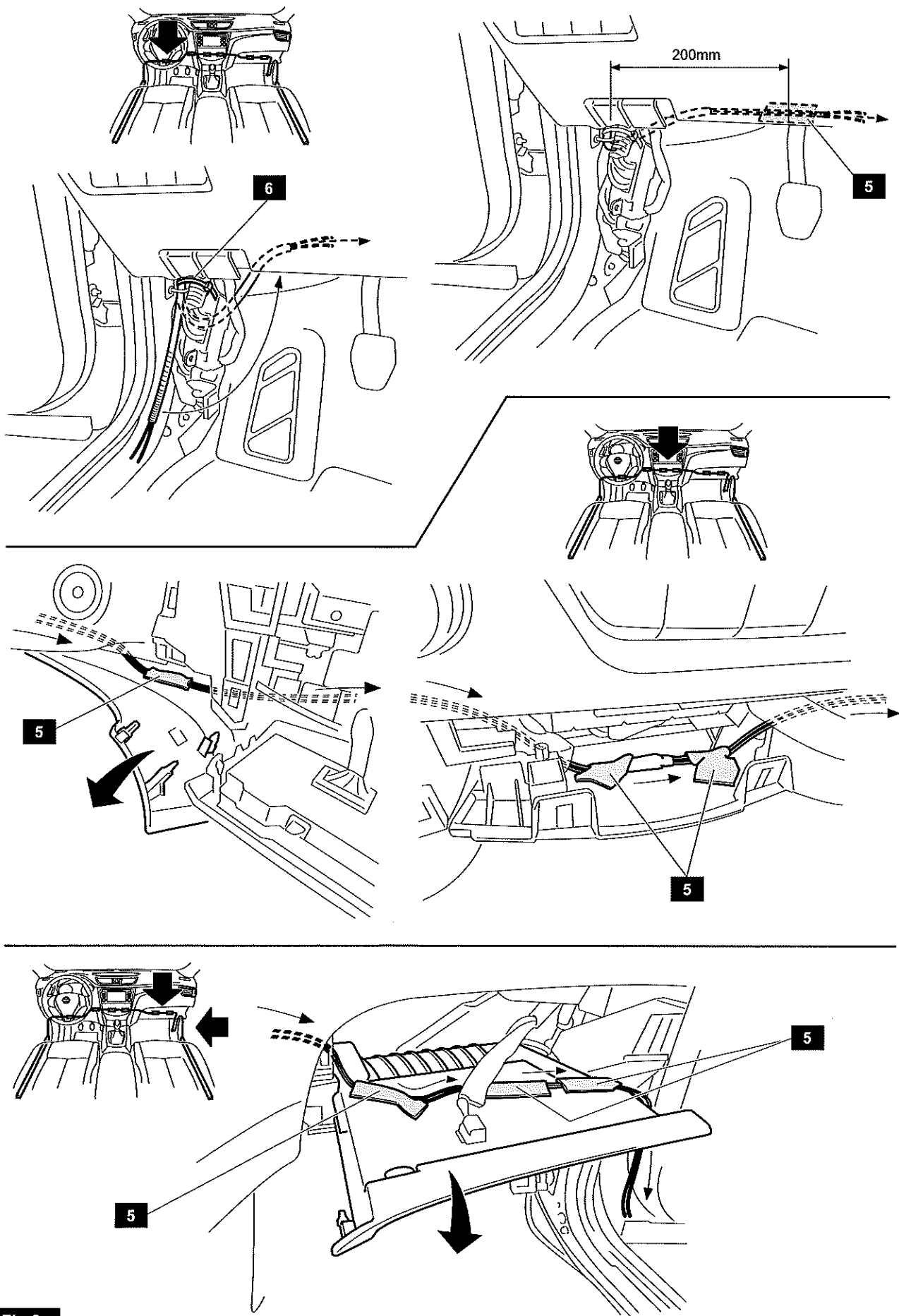
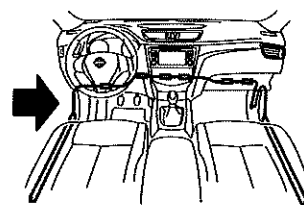
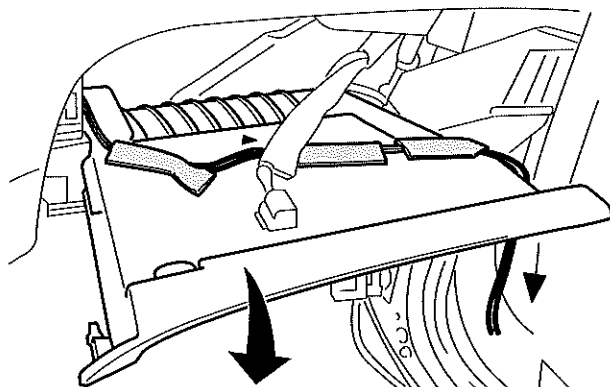
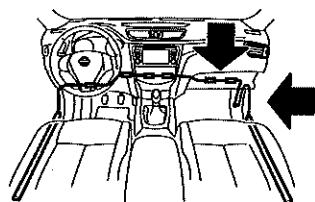
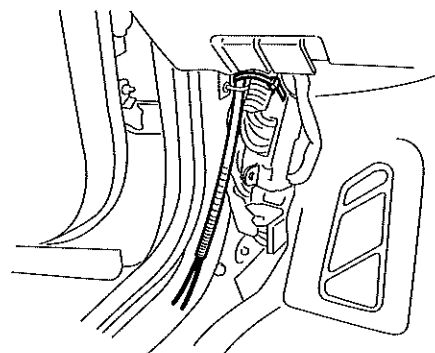


Fig.9



J11 RUSSIAN BUILD



		OPTION CONN EUR ILL	
CIVUS	OPO1 0.35 Y D-Op	1	+B
CIVUS	OPO2 0.35 BG D-Op	2	+IGN
	OPO3 0.35 PU D-Op	3	ROOM LAMP (POWER)
	OPO4 0.35 BR D-Op	6	ROOM LAMP
BDY-LH.H MAIN-H			
OPE5 0.5 G D-Op	CIVUS OPO5 0.5 W	4	REV LAMP
CIVUS	OPE3 0.35 B D-Op	8	GND

CONVOLUTED TUBE FITTED

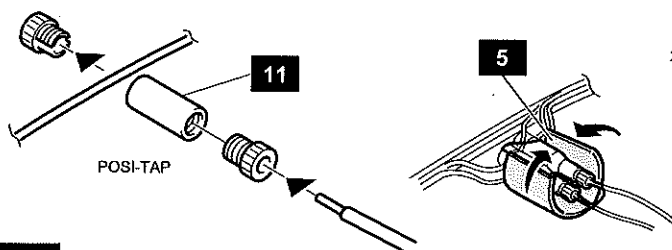
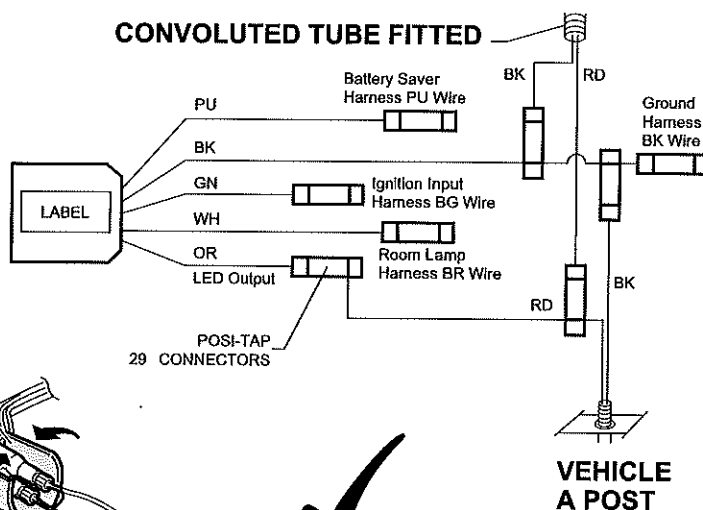


Fig.10

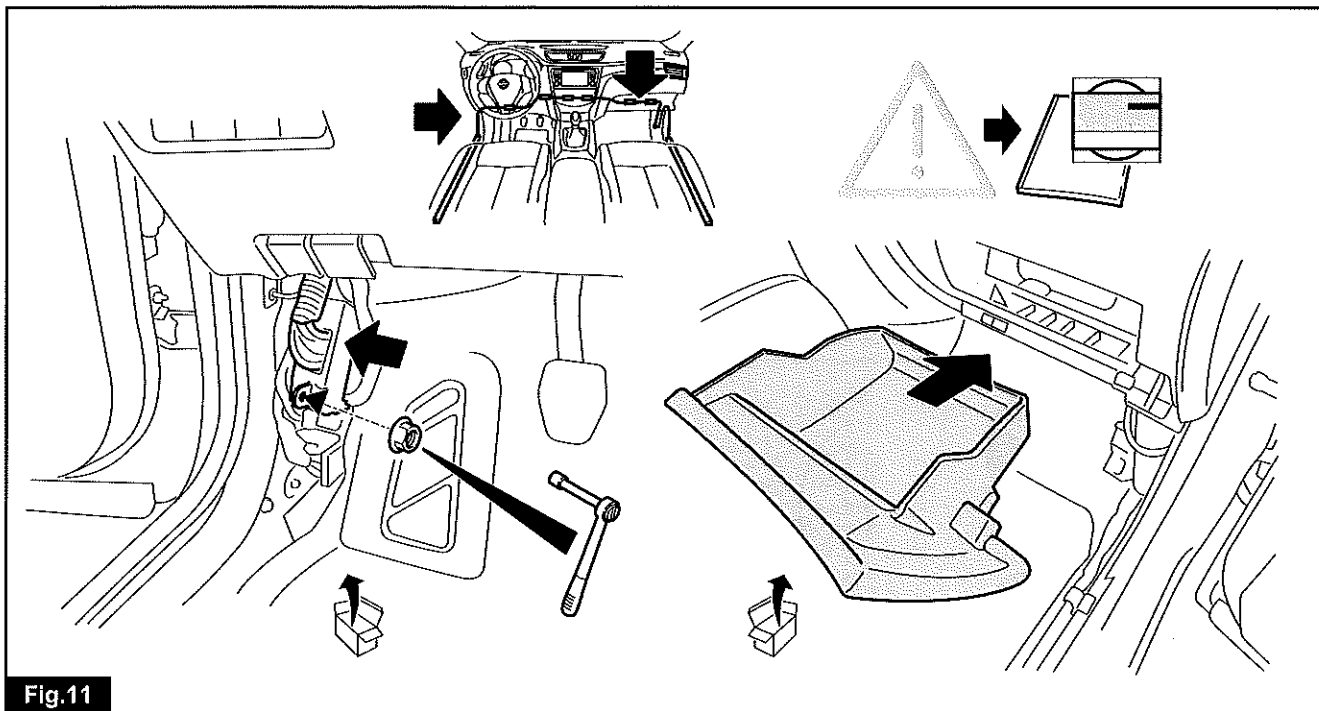


Fig.11

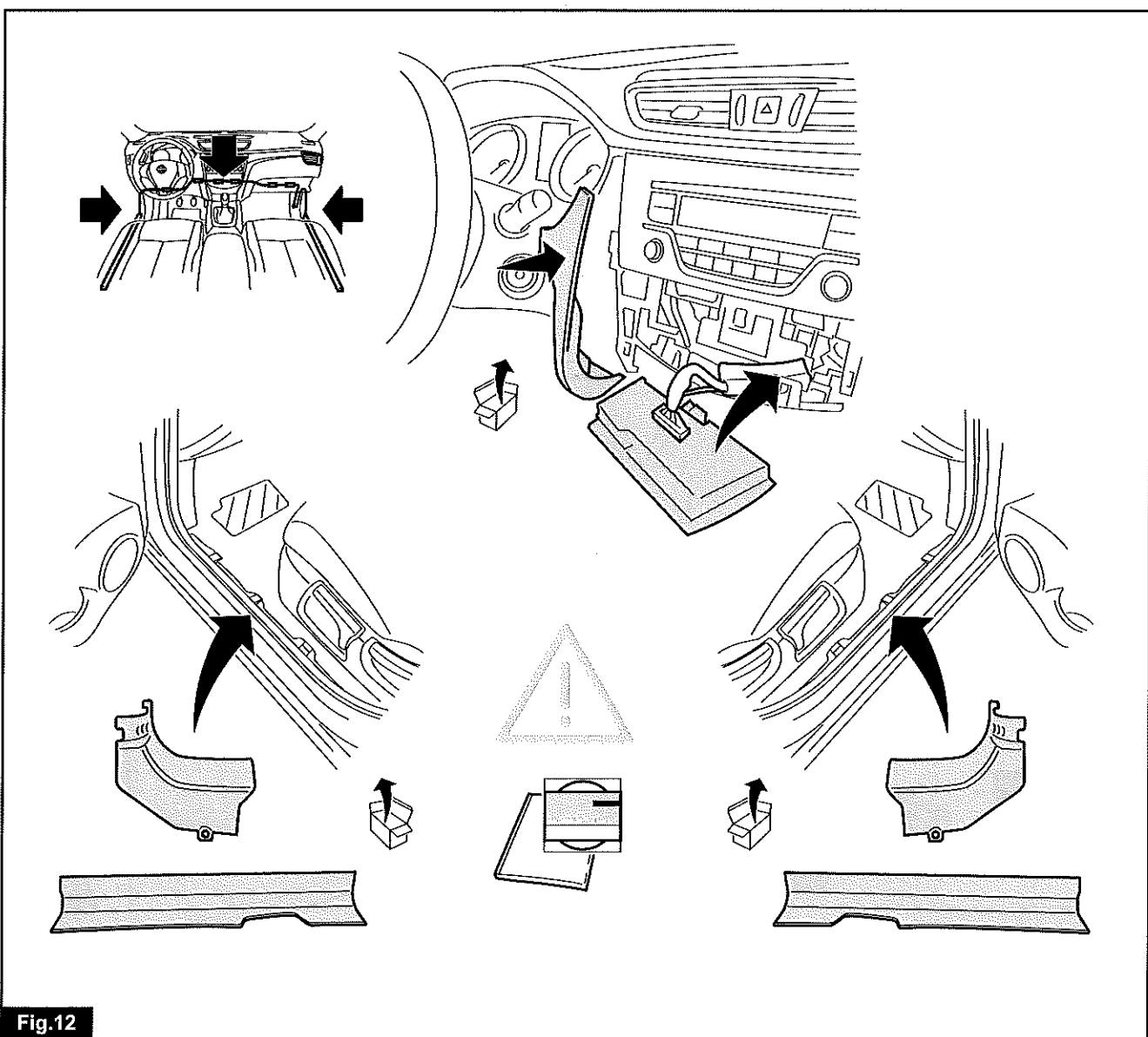
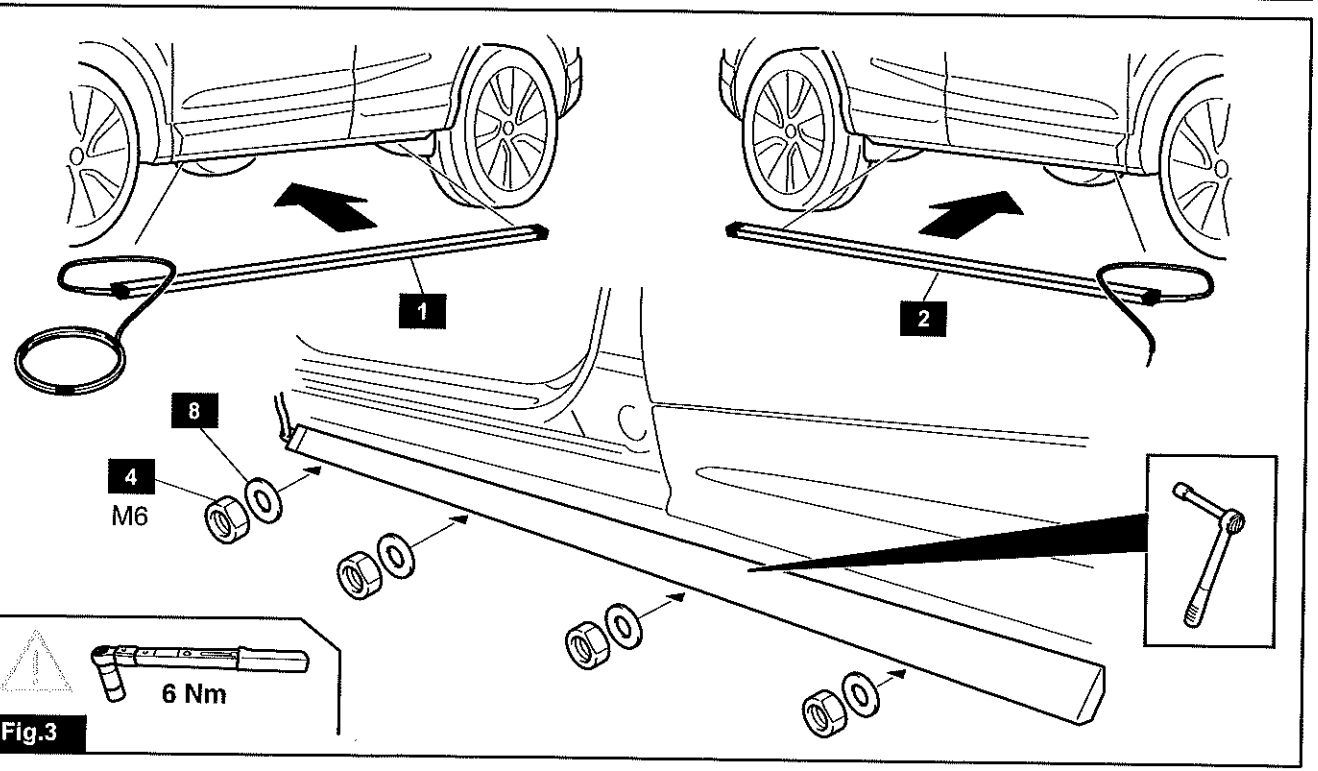
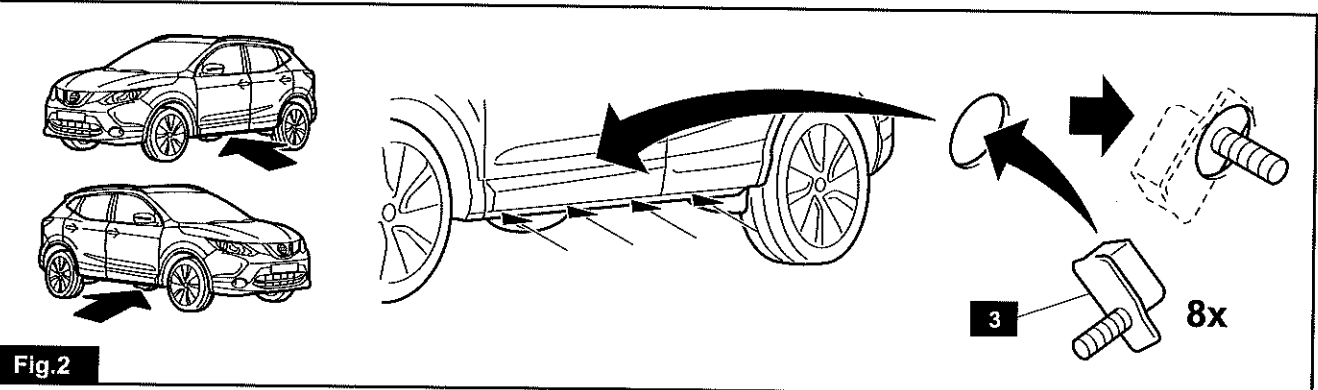
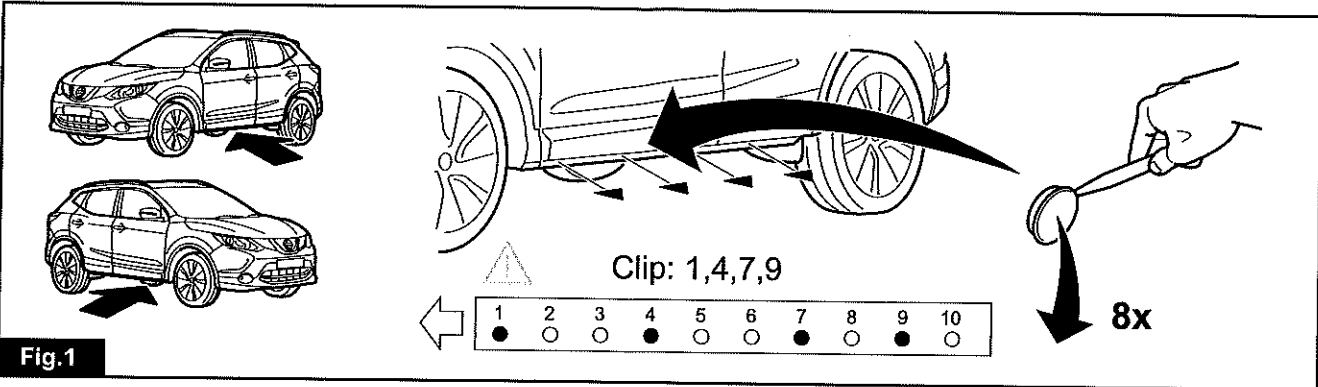
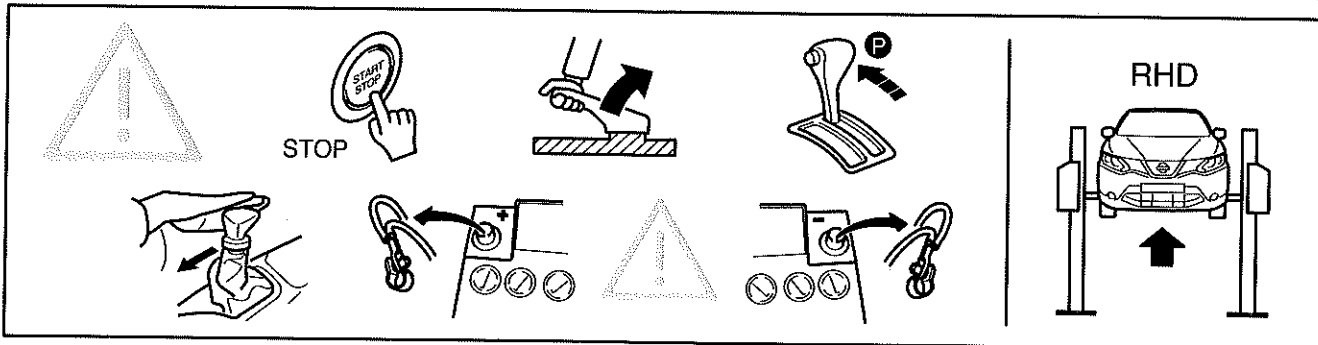


Fig.12



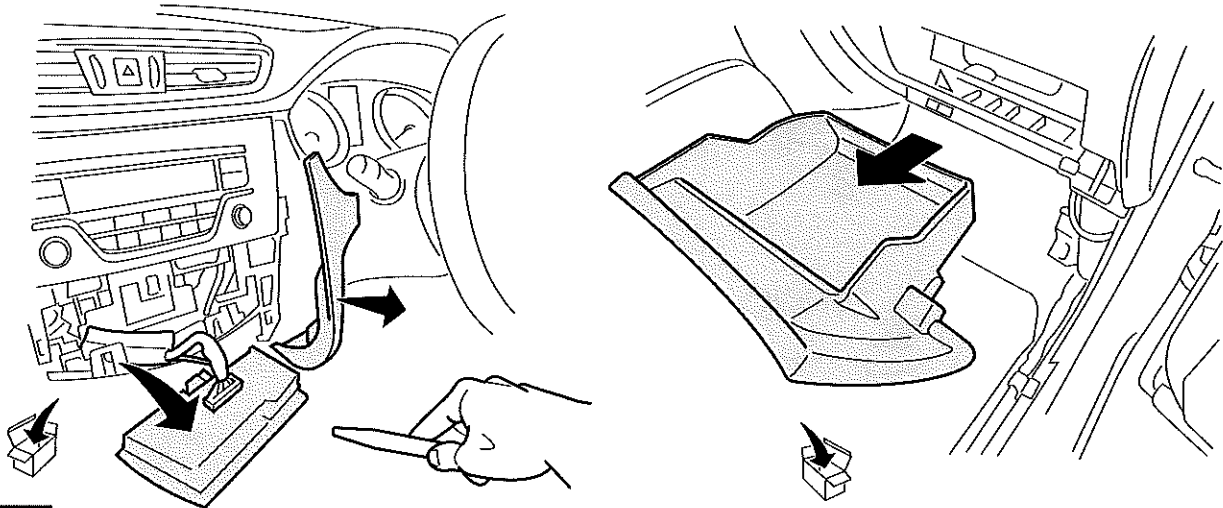
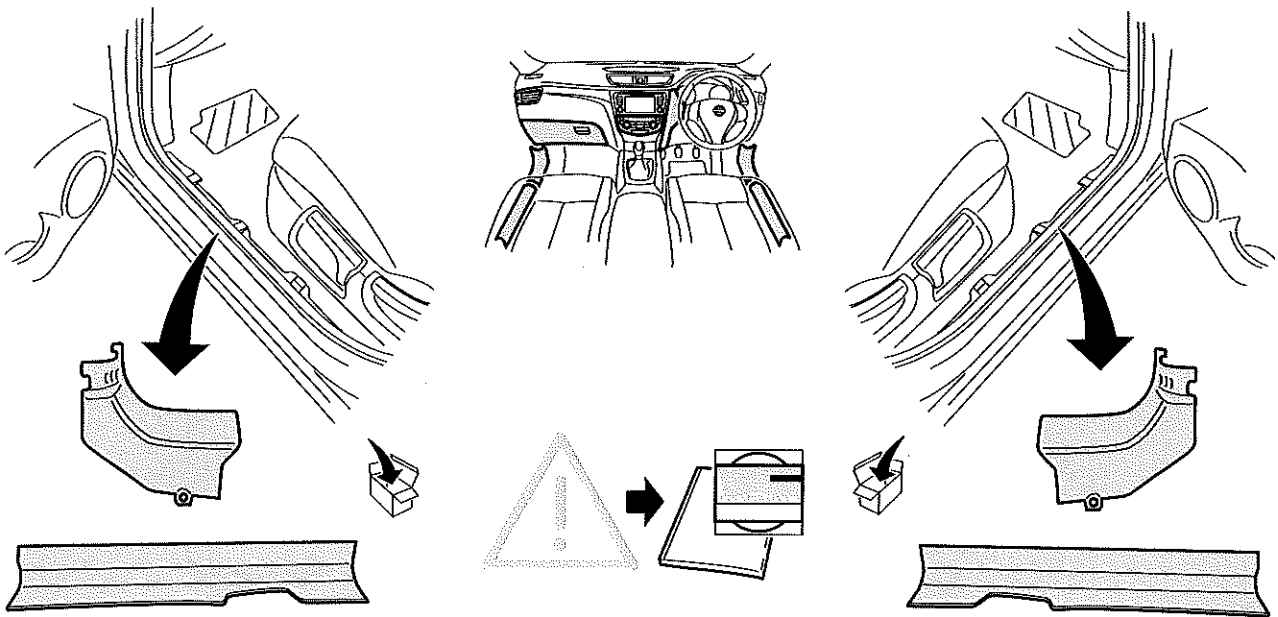


Fig.4

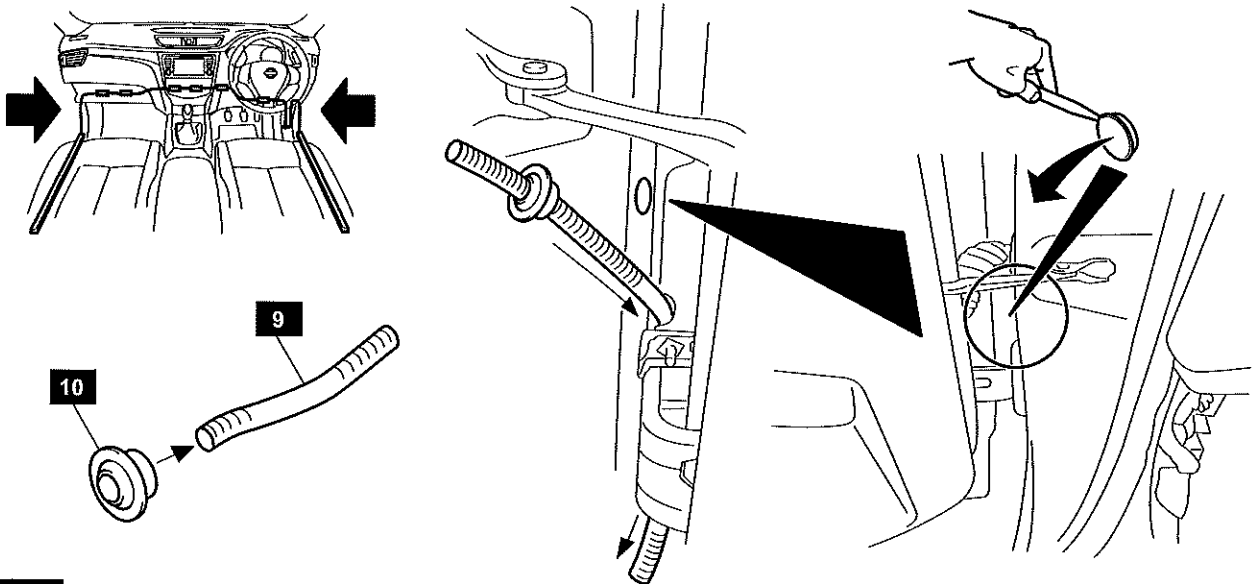


Fig.5

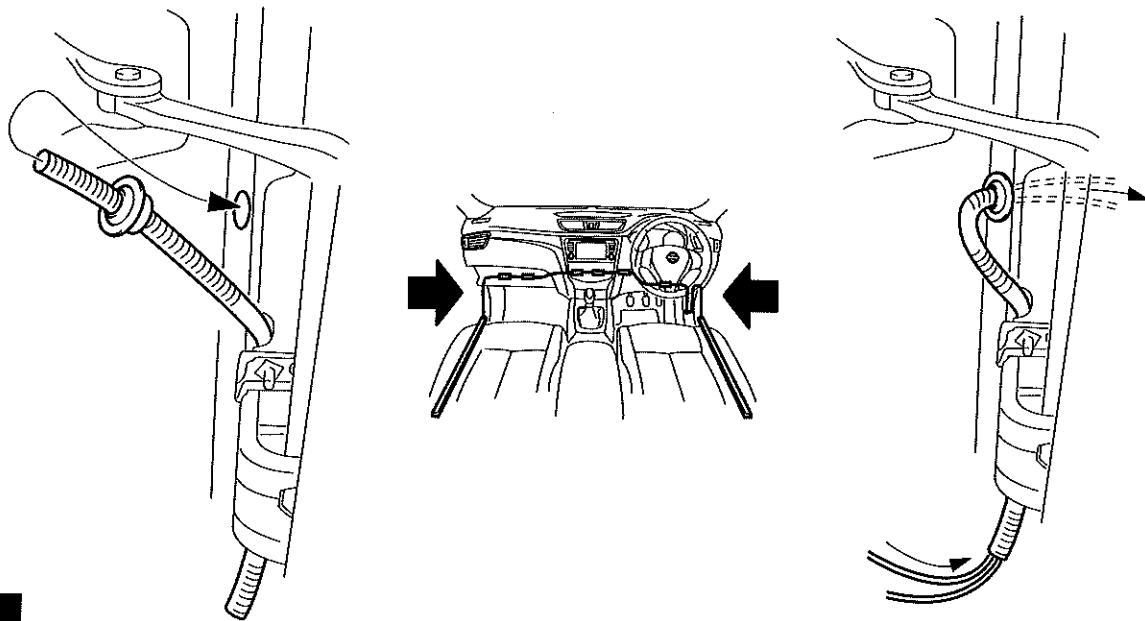


Fig.6

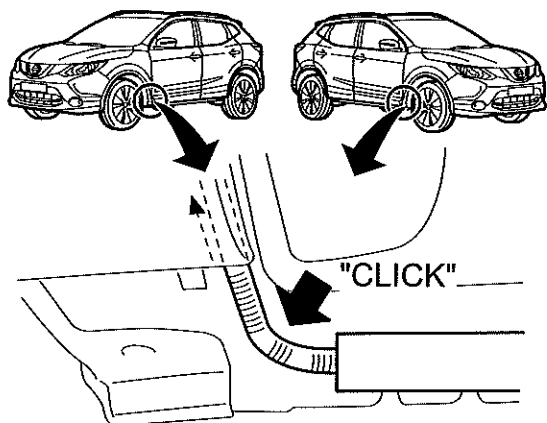


Fig.6a

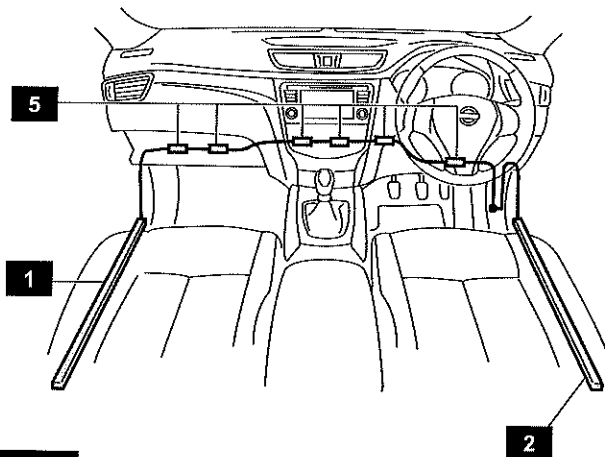


Fig.7

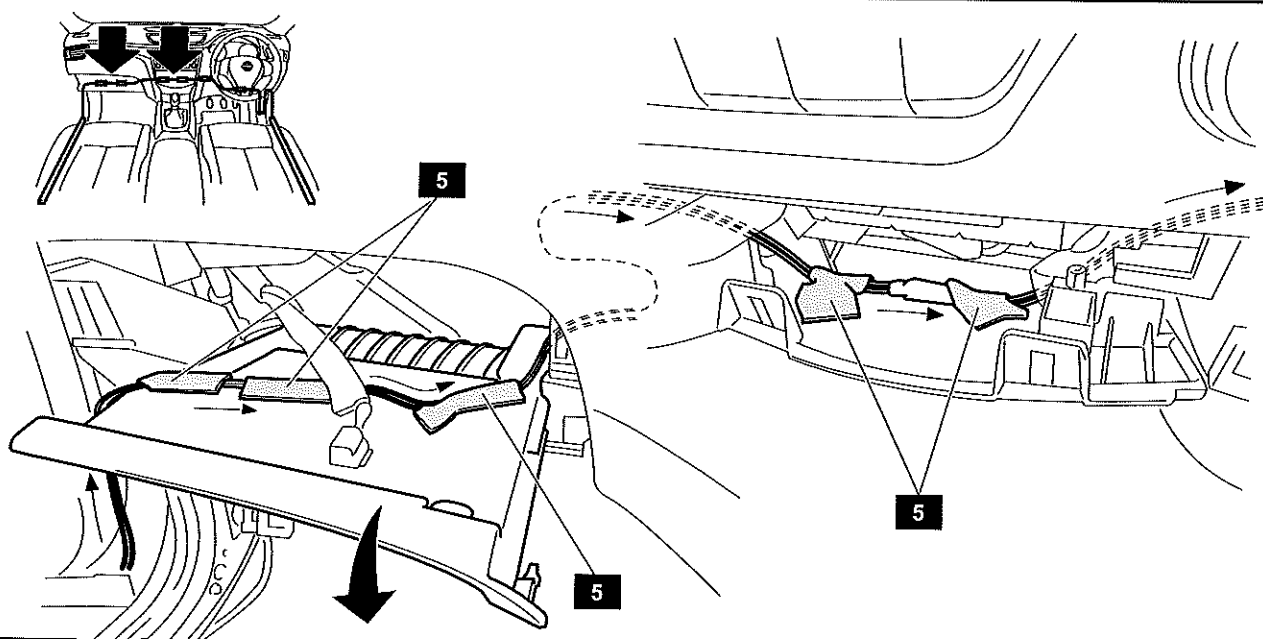
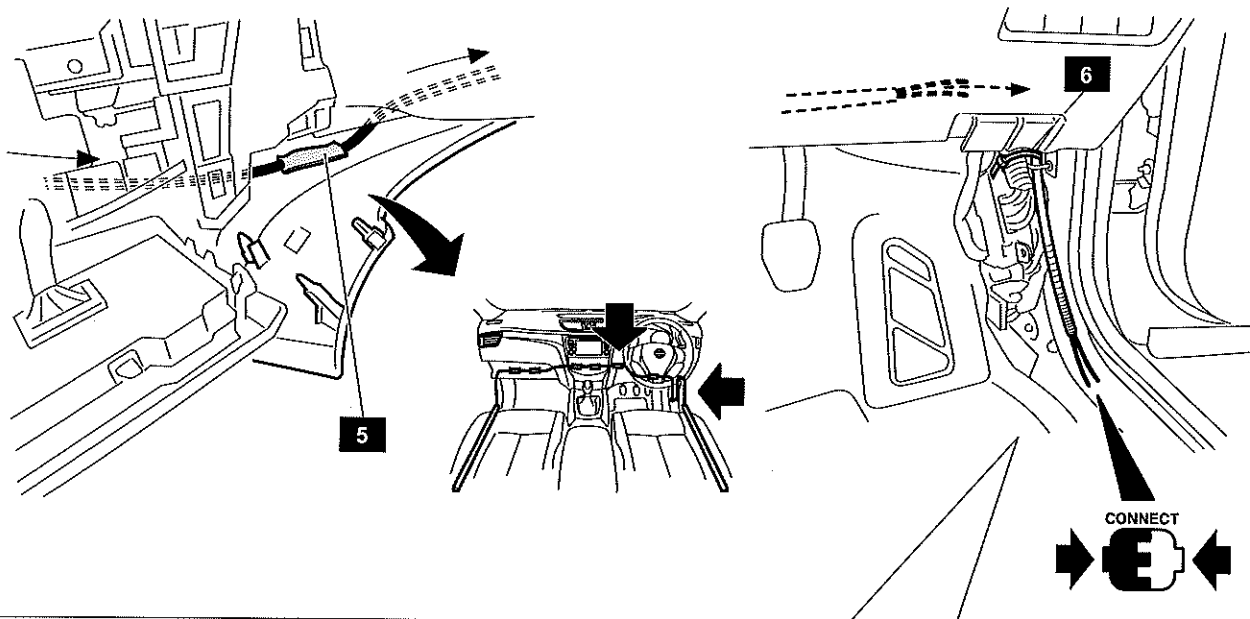


Fig.8



		OPTION CONN EUR ILL	
CIVUS	OPO1 0.35 Y D-Op	1	+B
CIVUS	OPO2 0.35 BG D-Op	2	+IGN
	OPO3 0.35 PU D-Op	3	ROOM LAMP (POWER)
	OPO4 0.35 BR D-Op	6	ROOM LAMP
BDY-LH.H MAIN-H			
OPE6 0.5 G D-Op	CIVUS OPO6 0.5 W	4	REV LAMP
CIVUS	OPE3 0.35 B D-Op	8	GND

CONVOLUTED TUBE FITTED

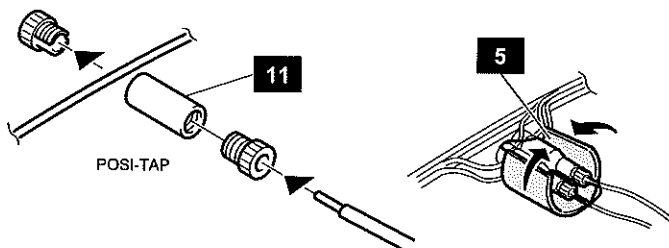
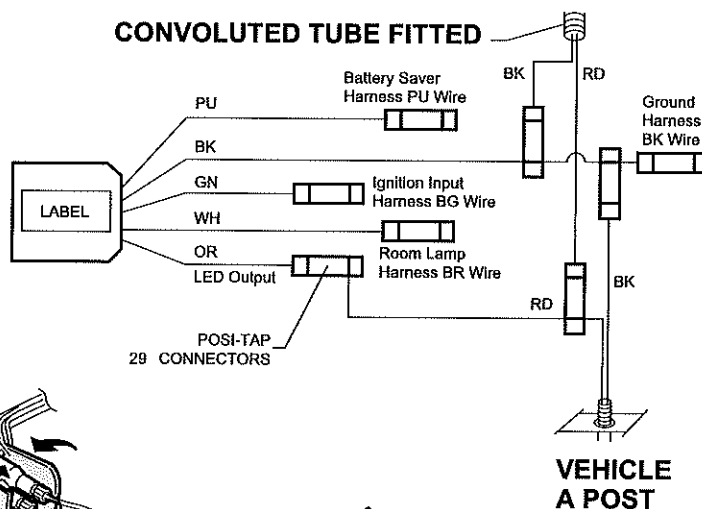


Fig.9

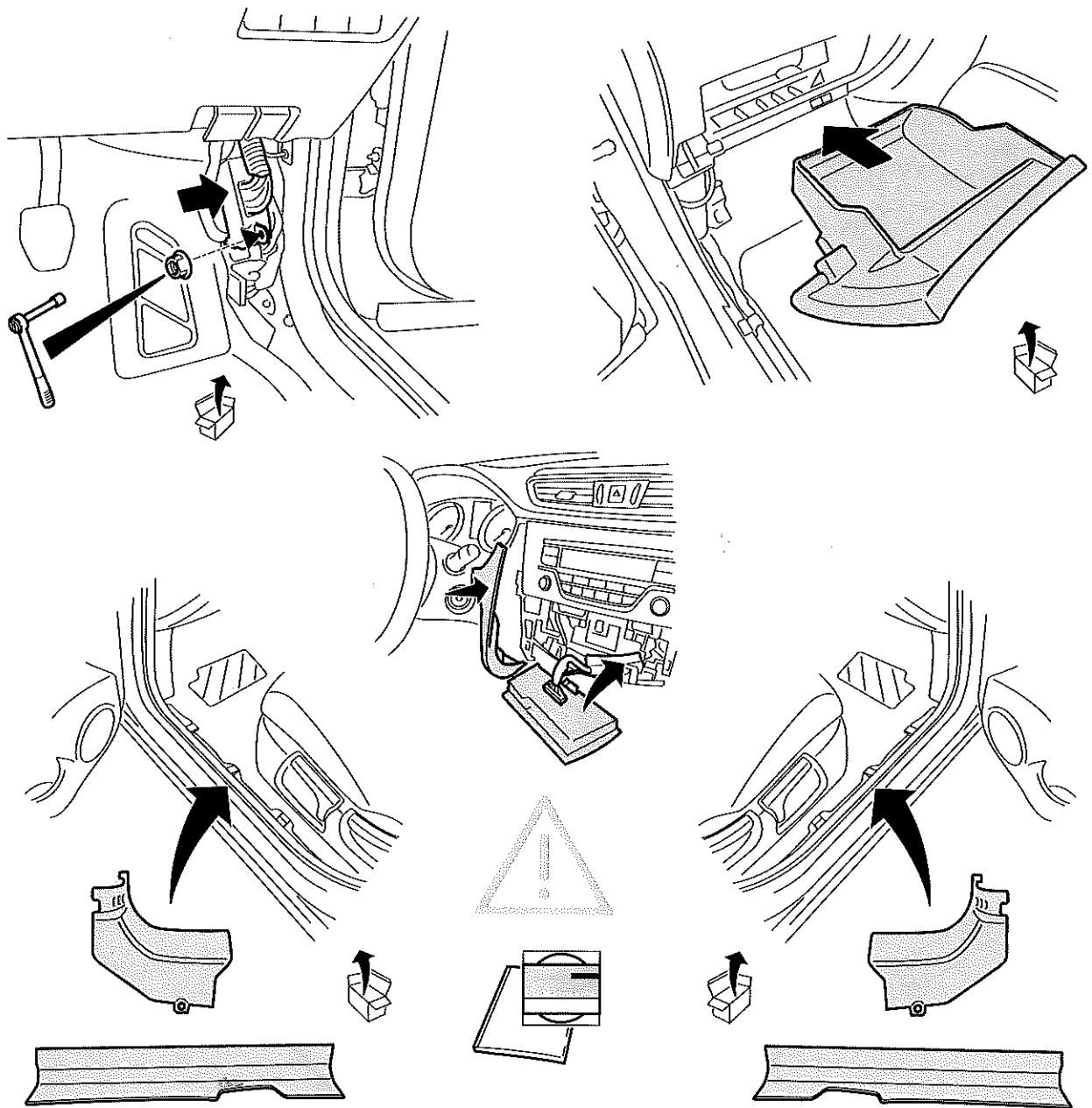


Fig.10